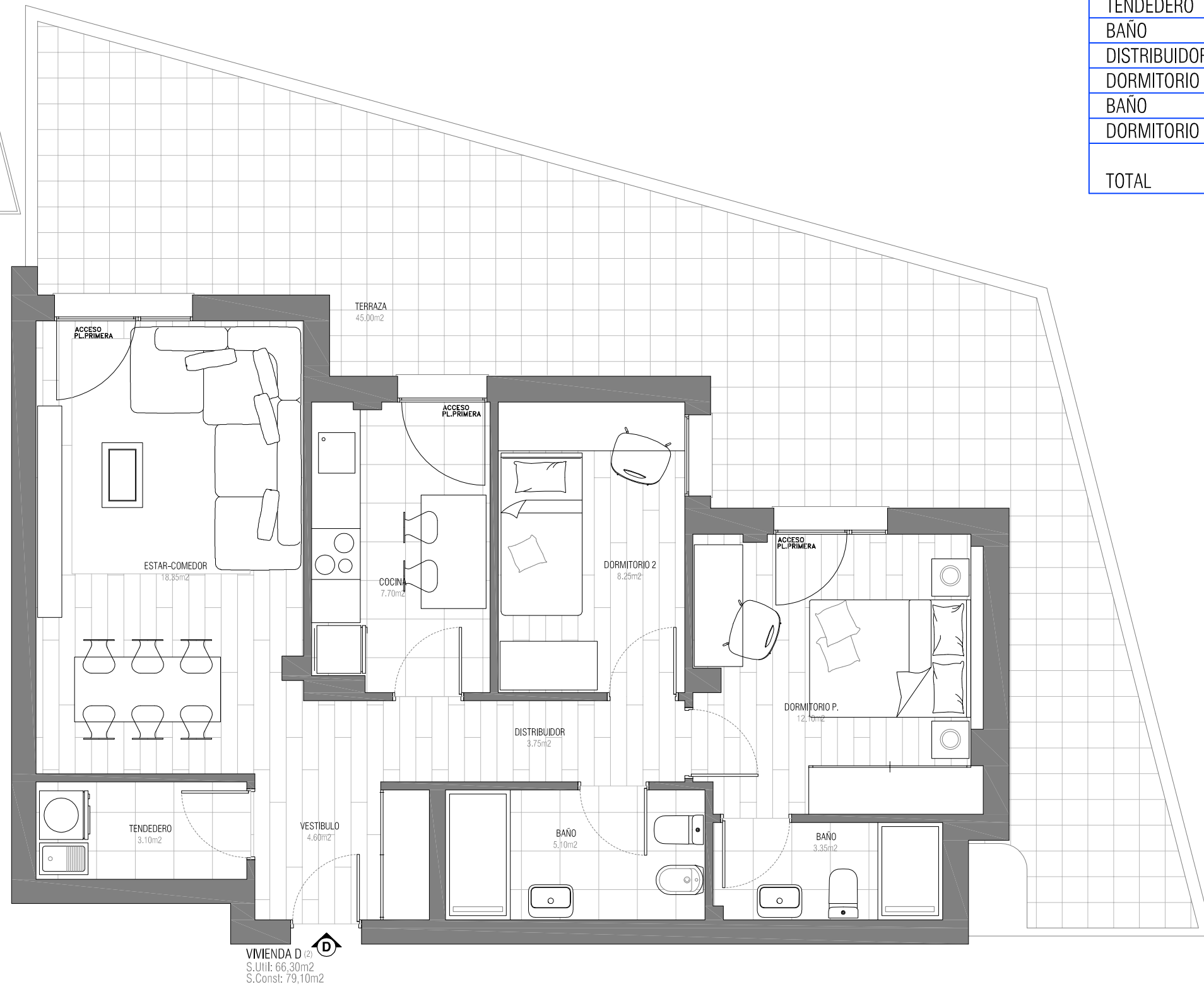
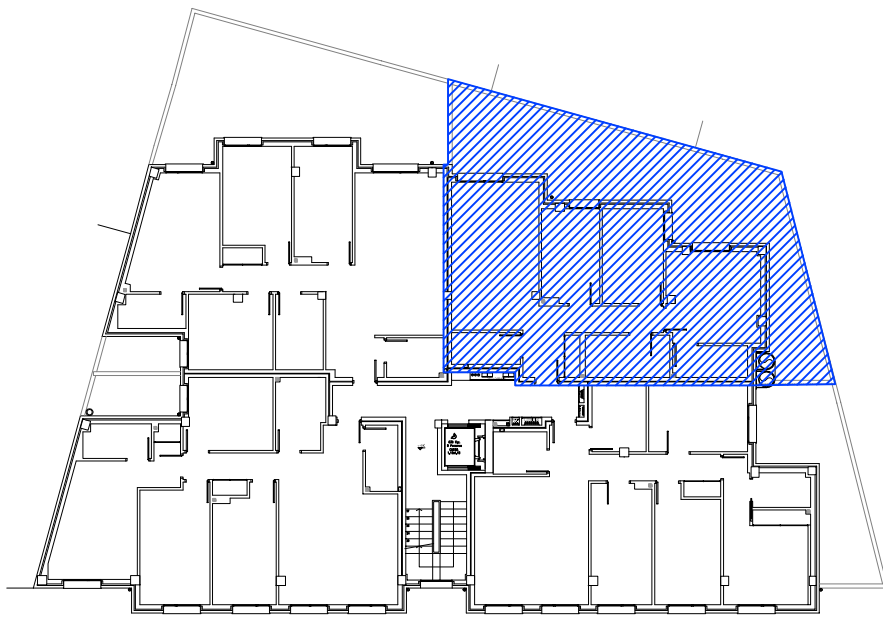


VIVIENDA TIPO "D"

PLANTA PRIMERA



VIVIENDA D.	S. ÚTIL
VESTIBULO	4.60 m ²
ESTAR COMEDOR	18.35 m ²
COCINA	7.70 m ²
TENDEDERO	3.10 m ²
BAÑO	5.10 m ²
DISTRIBUIDOR	3.75 m ²
DORMITORIO P.	12.10 m ²
BAÑO	3.35 m ²
DORMITORIO 2	8.25 m ²
TOTAL	66.30 M²



CONSTRUTOR
LUIS VILLAMIDE, S.L.

EDIFICIO 12
VIVIENDAS, RÚA
LOURIDO, MEIRA

PLANO
VIVIENDA D.
PLANTA PRIMERA

PROMOTOR
LUIS VILLAMIDE, S.L.

SITUACION
RÚA LOURIDO. MEIRA

FECHA
JULIO 2.020

ESCALAS
S/E

N. PLANO
07

FIRMA Y SELLO