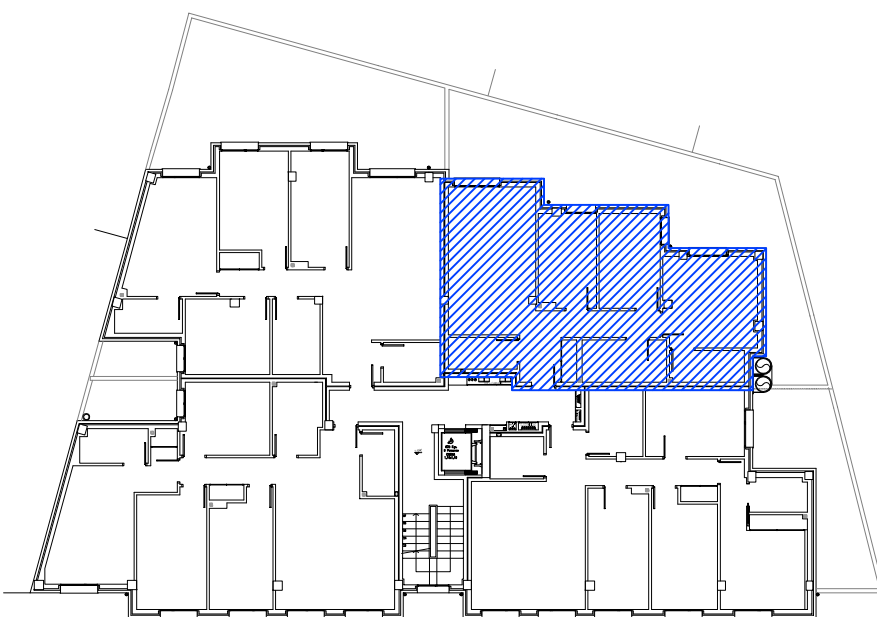
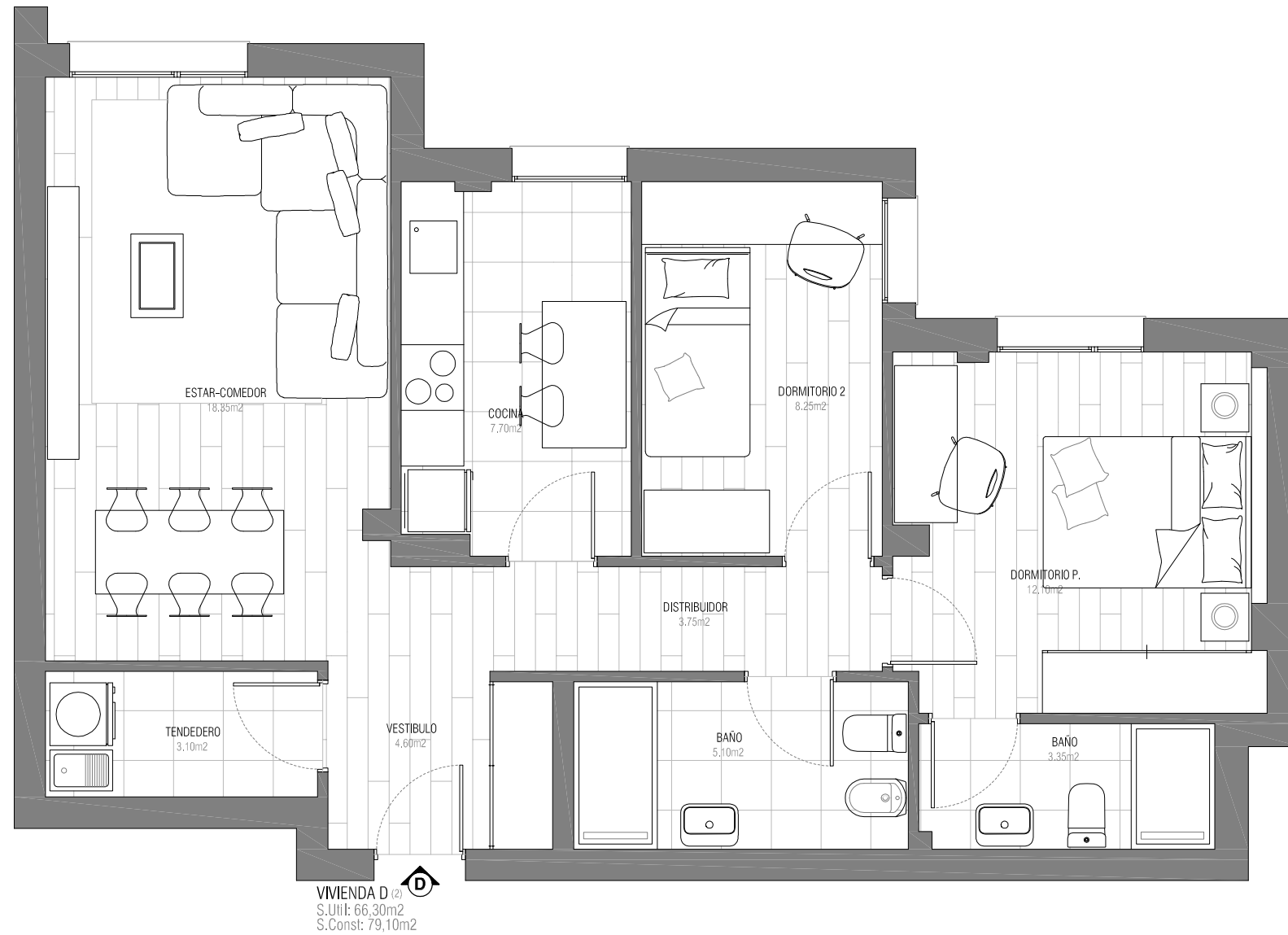


VIVIENDA D.	S. ÚTIL
VESTIBULO	4.60 m2
ESTAR COMEDOR	18.35 m2
COCINA	7.70 m2
TENDEDERO	3.10 m2
BAÑO	5.10 m2
DISTRIBUIDOR	3.75 m2
DORMITORIO P.	12.10 m2
BAÑO	3.35 m2
DORMITORIO 2	8.25 m2
TOTAL	66.30 M2



VIVIENDA TIPO "D" PLANTA SEGUNDA Y TERCERA



CONSTRUTOR
LUIS VILLAMIDE, S.L.

**EDIFICIO 12
VIVIENDAS, RÚA
LOURIDO, MEIRA**

PLANO
VIVIENDA D.
PLANTA SEGUNDA Y
TERCERA

PROMOTOR
LUIS VILLAMIDE, S.L.

SITUACION
RÚA LOURIDO. MEIRA

FECHA
JULIO 2.020

ESCALAS
S/E

N. PLANO
08

FIRMA Y SELLO