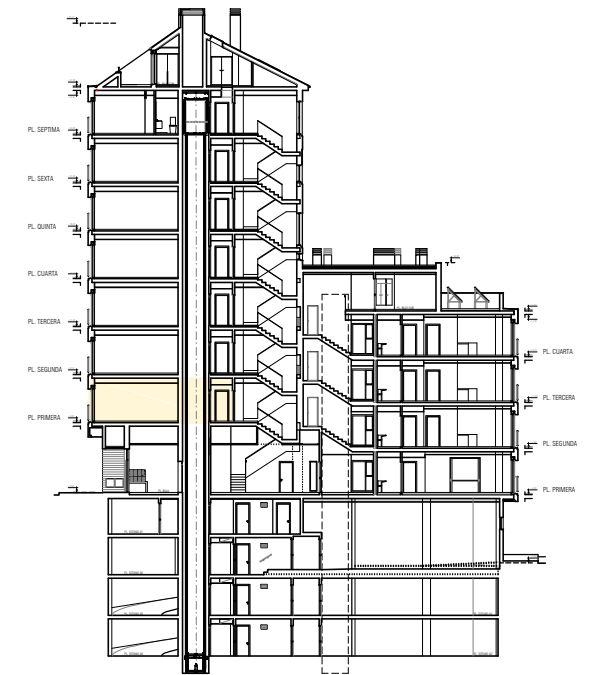
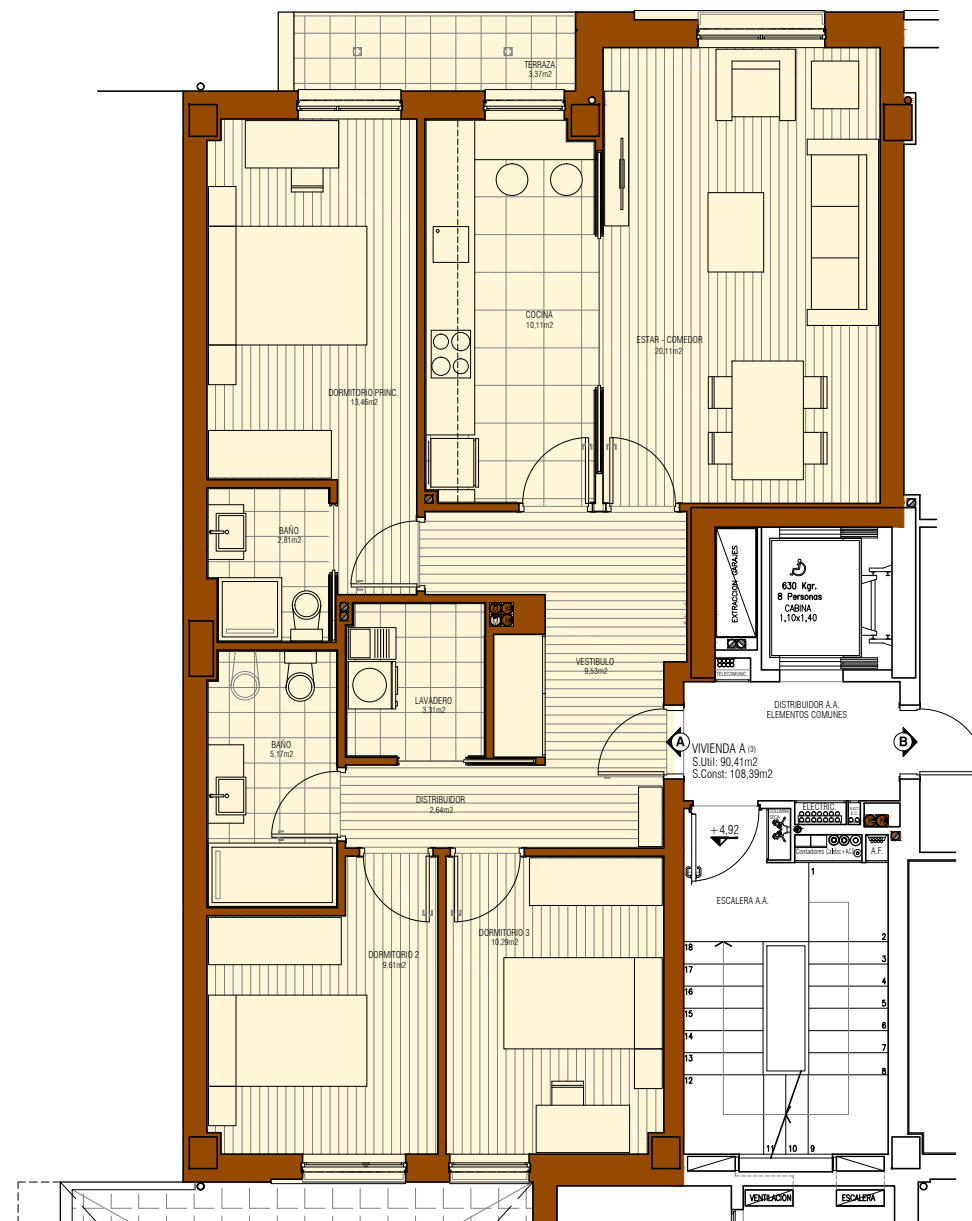




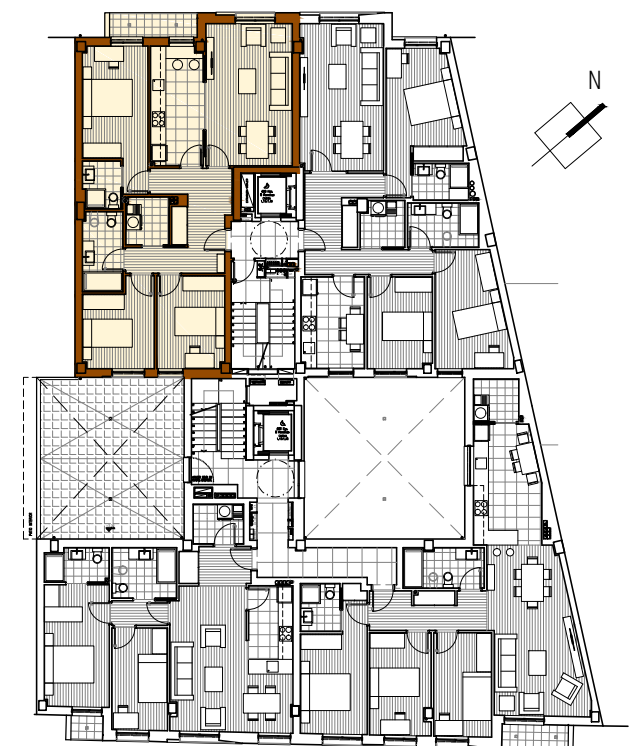
VIVIENDA 1º A	Sup. Util	Sup. Construida
Vivienda	90,41 m2	108,39 m2



AVDA. DE LAS AMERICAS



AVDA. DE LAS AMERICAS



AVDA. MARQUES DE OMBREIRO

LUIS VILLAMIDE S.L.

Los planos y programas de viviendas, aqui mostrados pertenecen al proyecto de ejecucion elaborado por el Arquitecto D. Jesus Quiroga Lopez. La documentacion e informacion contenida en los folletos y planos esta sujeta a posibles modificaciones derivadas de la construccion u otras que fueran impuestas por autoridad competente, o por exigencias tecnicas o juridicas al amparo de lo recogido en el art. 20 de la Ley 8/2012 de viviendas de Galicia. Toda representacion del mobiliario, incluido el de cocina, son meramente ilustrativos. Los giros de puertas y la distribucion de aparatos sanitarios no son vinculantes. Las superficies expresadas son aproximadas, pudiendo experimentar modificaciones por razones tecnicas y/o legales durante la ejecucion de la obra. Las imagenes son orientativas.