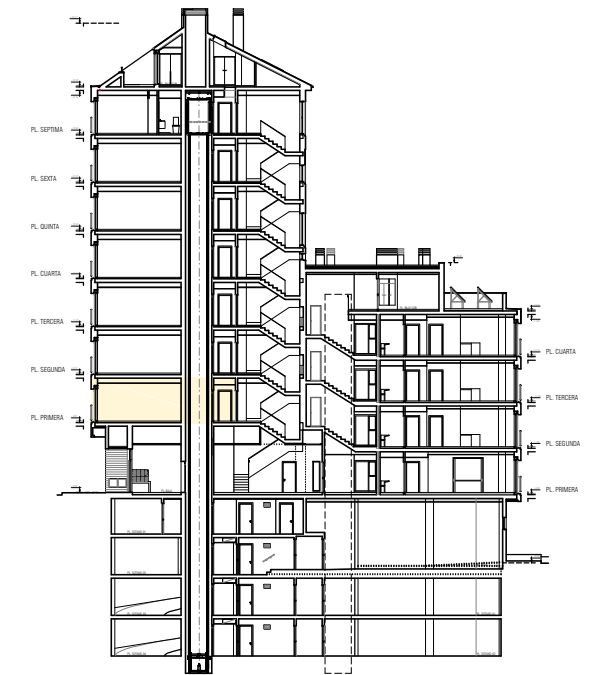
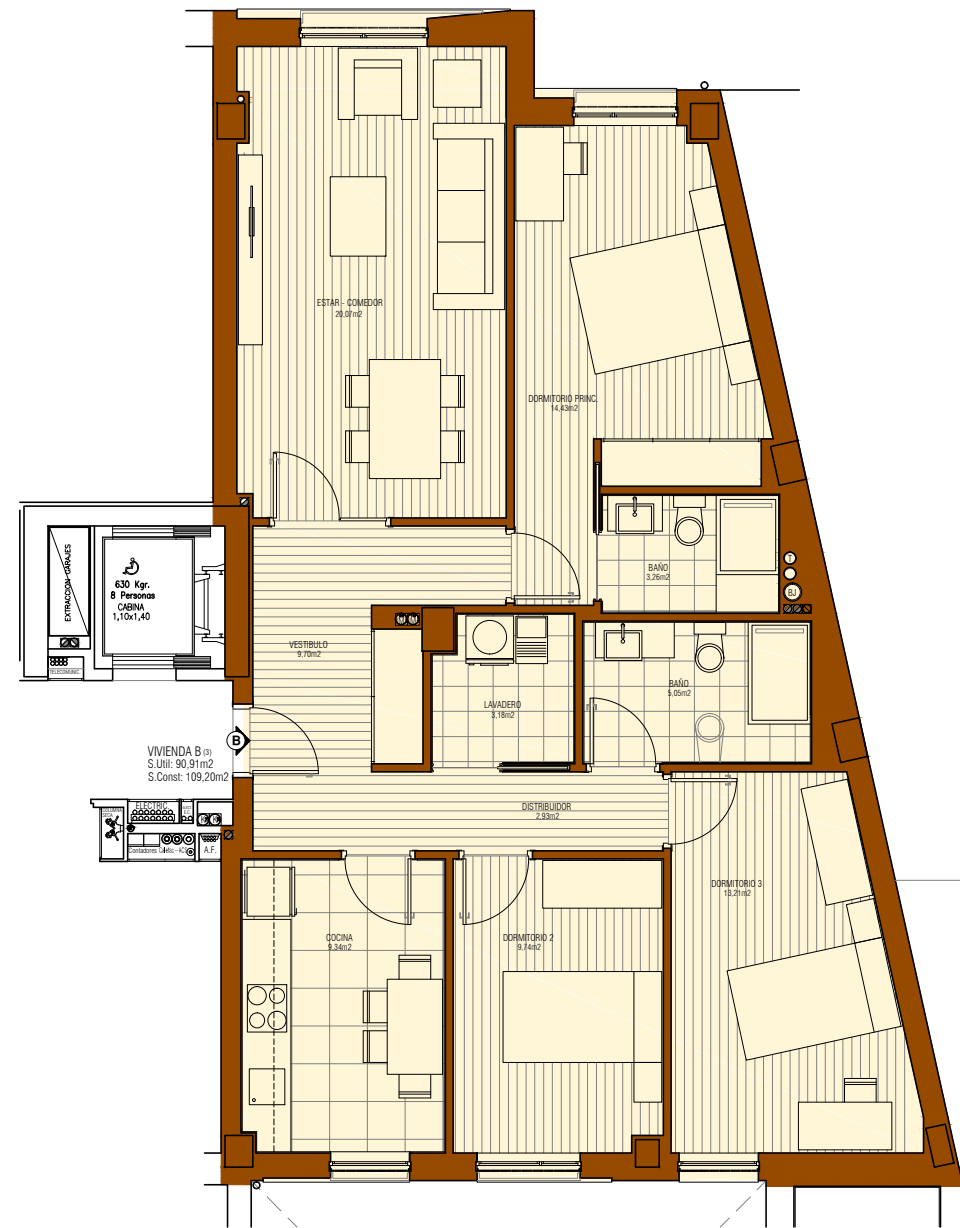


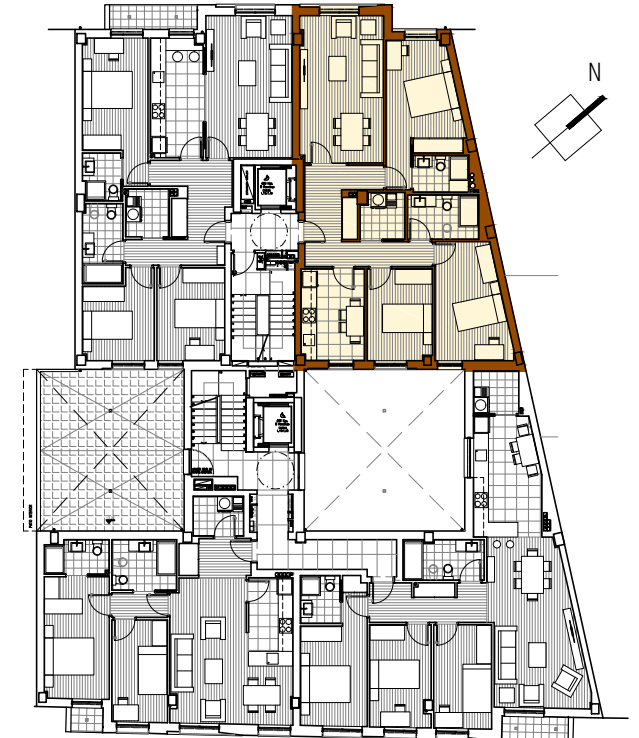
AVDA. DE LAS AMERICAS



VIVIENDA 1º B	Sup. Util	Sup. Construida
Vivienda	90,91 m2	109,20 m2



AVDA. DE LAS AMERICAS



AVDA. MARQUES DE OMBREIRO

LUIS VILLAMIDE S.L.

Los planos y programas de viviendas, aquí mostrados pertenecen al proyecto de ejecución elaborado por el Arquitecto D. Jesus Quiroga Lopez. La documentación e información contenida en los folletos y planos esta sujeta a posibles modificaciones derivadas de la construcción u otras que fueran impuestas por autoridad competente, o por exigencias técnicas o jurídicas al amparo de lo recogido en el art. 20 de la Ley 8/2012 de viviendas de Galicia. Toda representación del mobiliario, incluido el de cocina, son meramente ilustrativos. Los giros de puertas y la distribución de aparatos sanitarios no son vinculantes. Las superficies expresadas son aproximadas, pudiendo experimentar modificaciones por razones técnicas y/o legales durante la ejecución de la obra. Las imágenes son orientativas.