

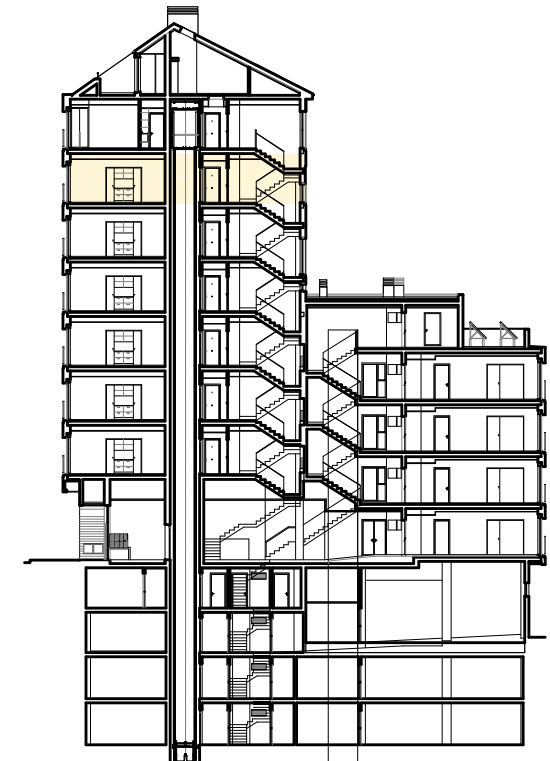
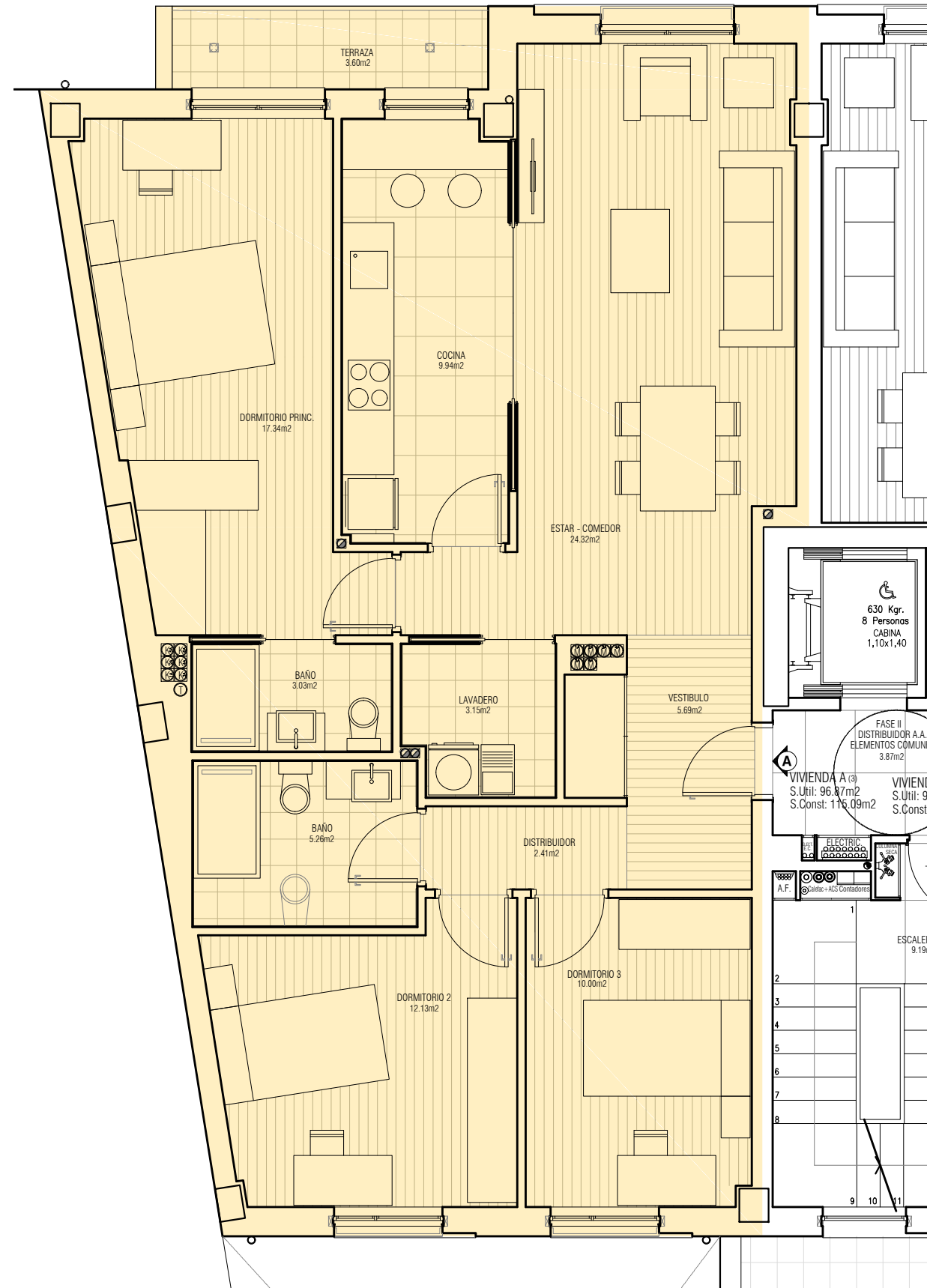


EDIFICIOS DE B+7 Y B+4 PARA 18 VIVIENDAS.

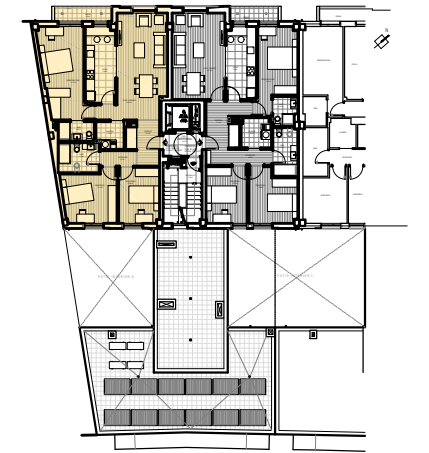
AVDA. DE LAS AMERICAS
AVDA. MARQUES DE OMBREIRO



VIVIENDA 6º A	Sup. Util	Sup. Construida
Vivienda	96,87 m2	115,09 m2



SECCION INDICATIVA DE PLANTAS



MAYO 2025 10

LUIS VILLAMIDE S.L.

Los planos y programas de viviendas, aquí mostrados pertenecen al proyecto de ejecución elaborado por el Arquitecto D. Jesus Quiroga Lopez. La documentación e información contenida en los folletos y planos esta sujeta a posibles modificaciones derivadas de la construcción u otras que fueran impuestas por autoridad competente, o por exigencias técnicas o jurídicas al amparo de lo recogido en el art. 20 de la Ley 8/2012 de viviendas de Galicia. Toda representación del mobiliario, incluido el de cocina, son meramente ilustrativos. Los giros de puertas y la distribución de aparatos sanitarios no son vinculantes. Las superficies expresadas son aproximadas, pudiendo experimentar modificaciones por razones técnicas y/o legales durante la ejecución de la obra. Las imágenes son orientativas.